

Comité Syndical

28 juin 2007

Présentation des comptes administratifs 2006 et des budgets supplémentaires 2007



1 – Analyser les résultats 2006 à la lumière des évolutions 2003-2006

* Particularités de la structure financière du SIARCE

* Perspectives d'avenir

2 – Présenter les principales modifications apportées par les Budgets supplémentaires

3 – S'en tenir aux compétences « rivière » et « assainissement intercommunal », les plus significatives en terme de poids financier

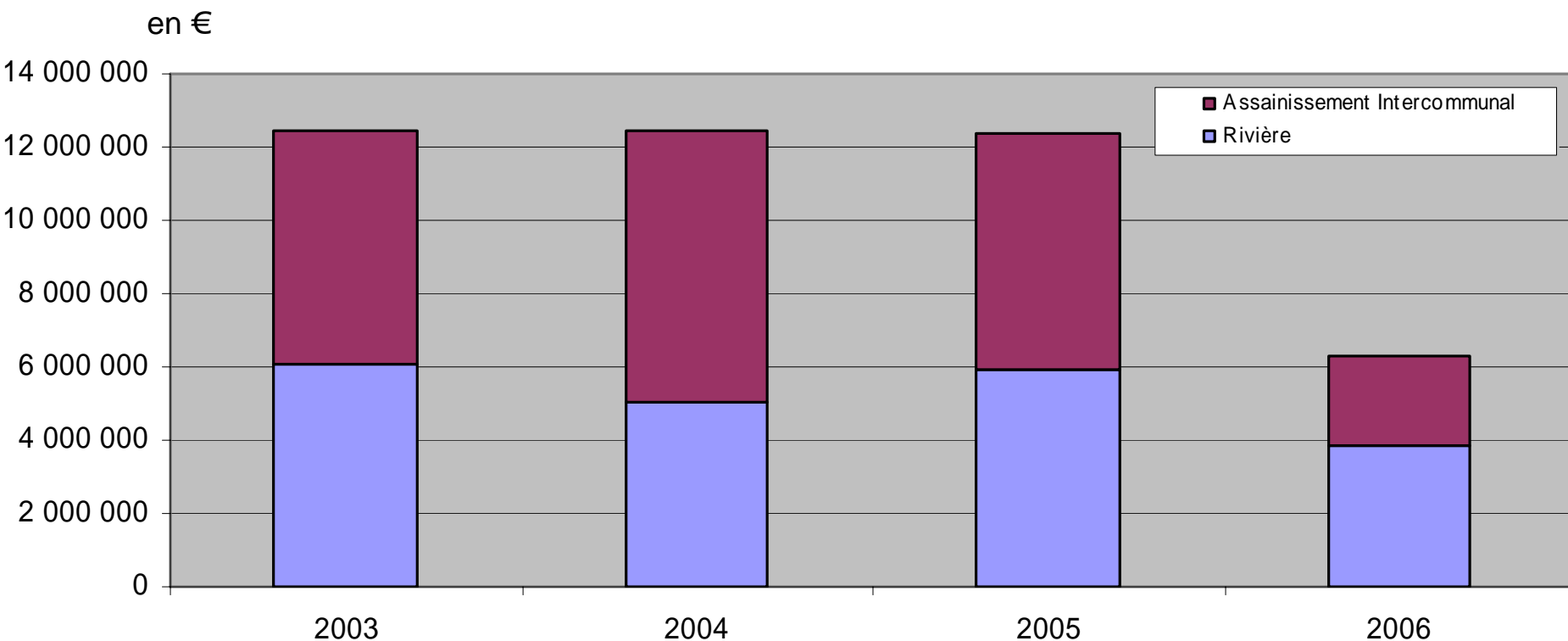


L'activité du SIARCE et ses équilibres financiers sont marqués par l'investissement.

Le rythme et le coût des investissements sont dépendants des accords de financement.



Dépenses d'équipement de 2003 à 2006



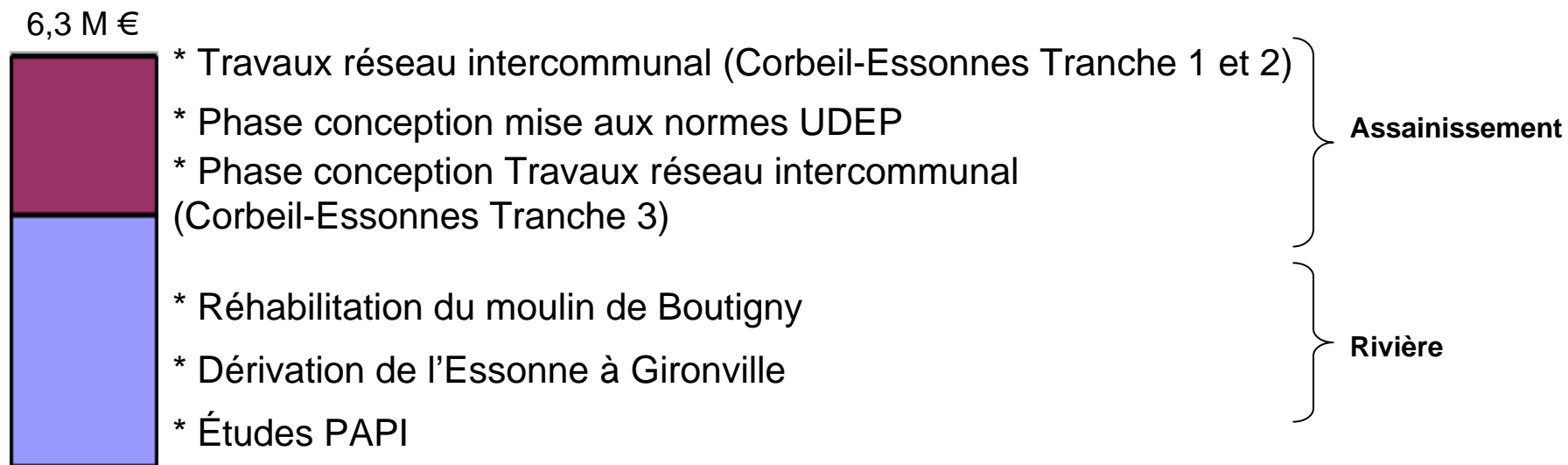
En 2007, la chute des dépenses d'équipement est due, en partie, aux opérations qui n'ont pas pu démarrer, faute d'accord des financeurs :

* Réhabilitation du Moulin d'Echarcon : 3,8 M € TTC

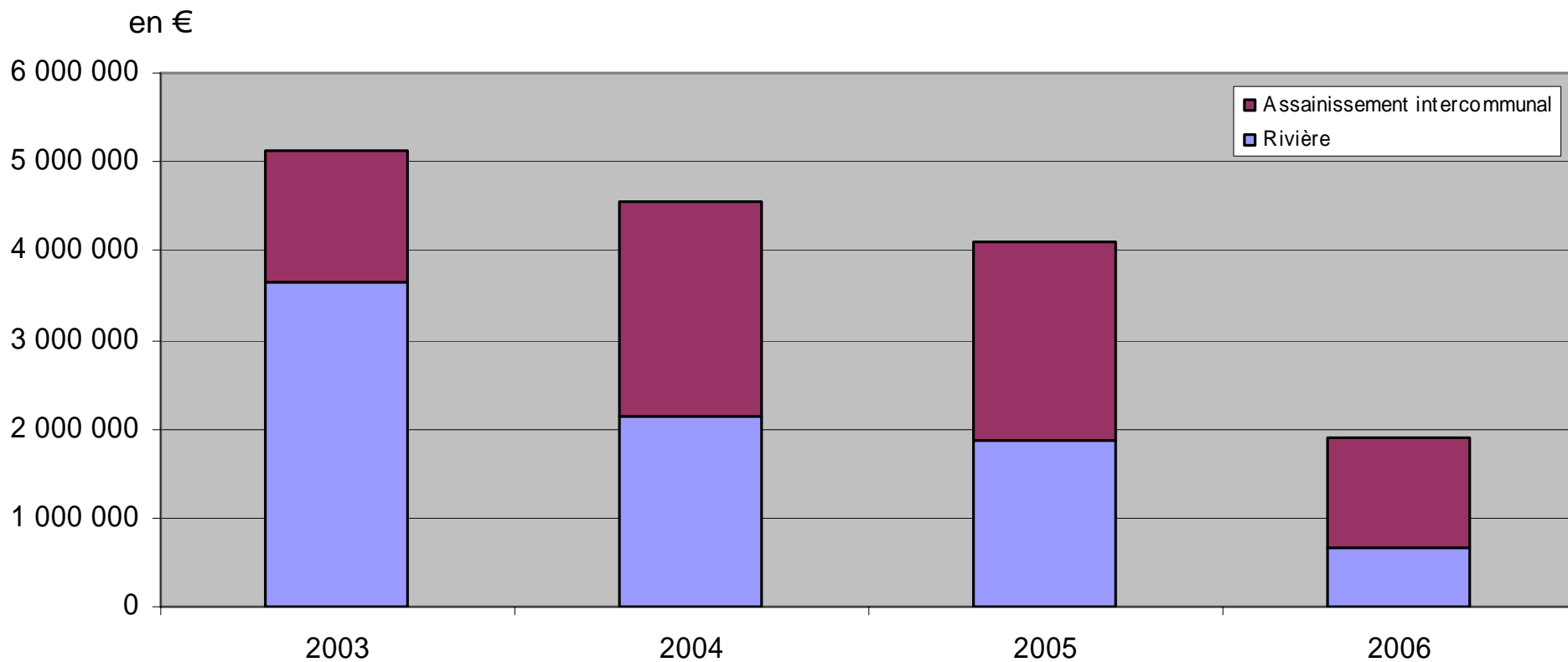
* Réhabilitation des réseaux intercommunaux à Corbeil-Essonnes Tranche 3 : 13 M € TTC



Les principales opérations réalisées en 2006



Emprunts nouveaux (recettes)



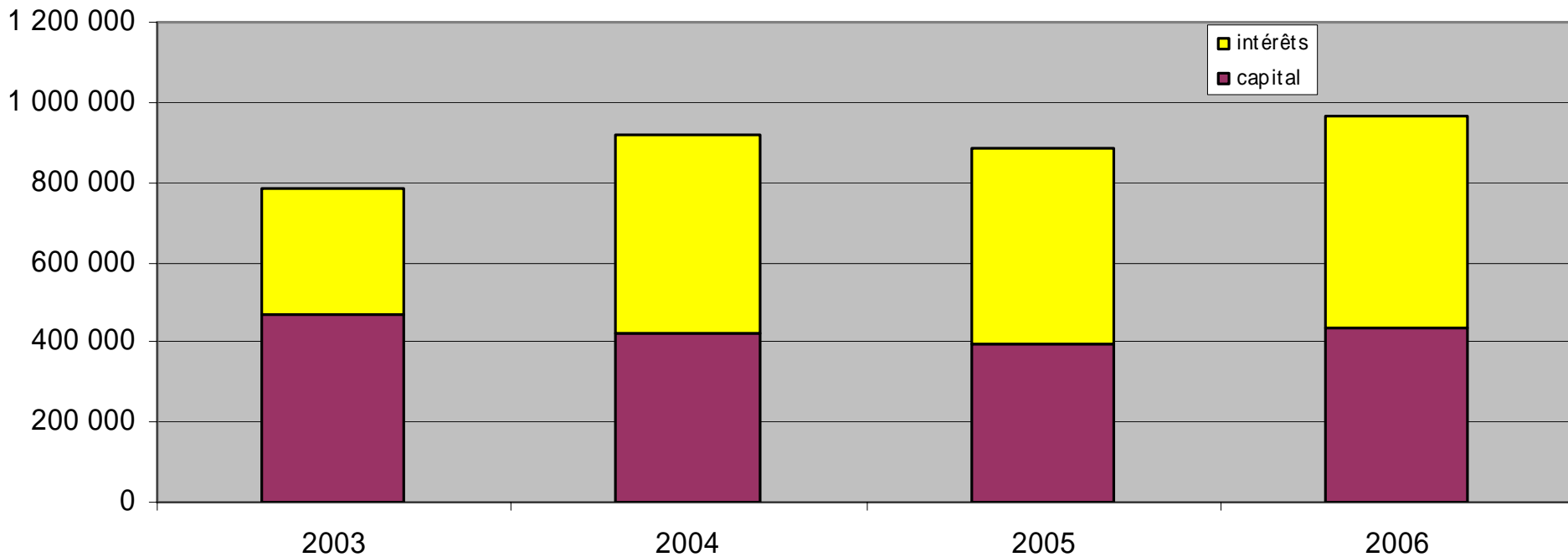
Le recours à l'emprunt a suivi le rythme de réalisation des dépenses d'équipement et d'encaissement des subventions.



L'impact direct des investissements passés

1 - L'annuité de la dette « Rivière »

en €



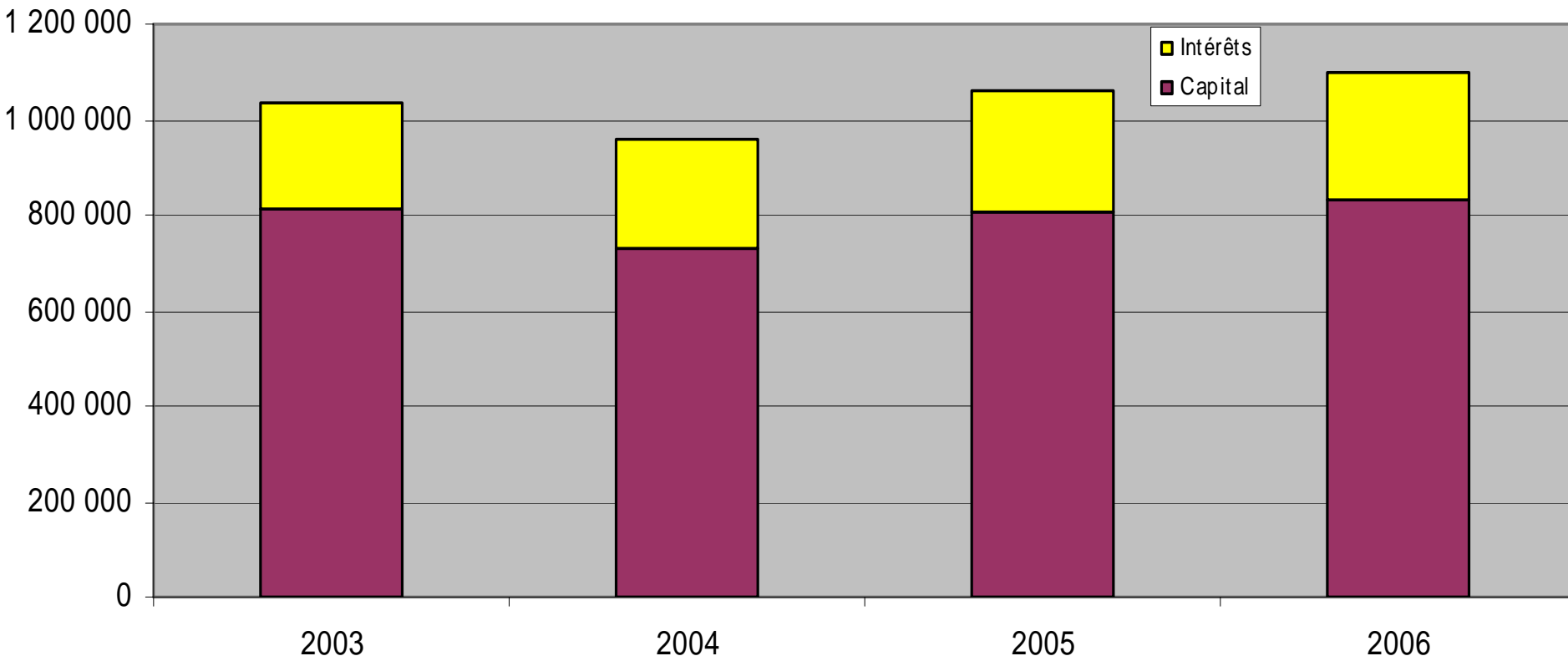
L'annuité de la dette rivière est croissante et la part des intérêts est forte car la dette est jeune



L'impact direct des investissements passés

2 - L'annuité de la dette « assainissement intercommunal »

en €

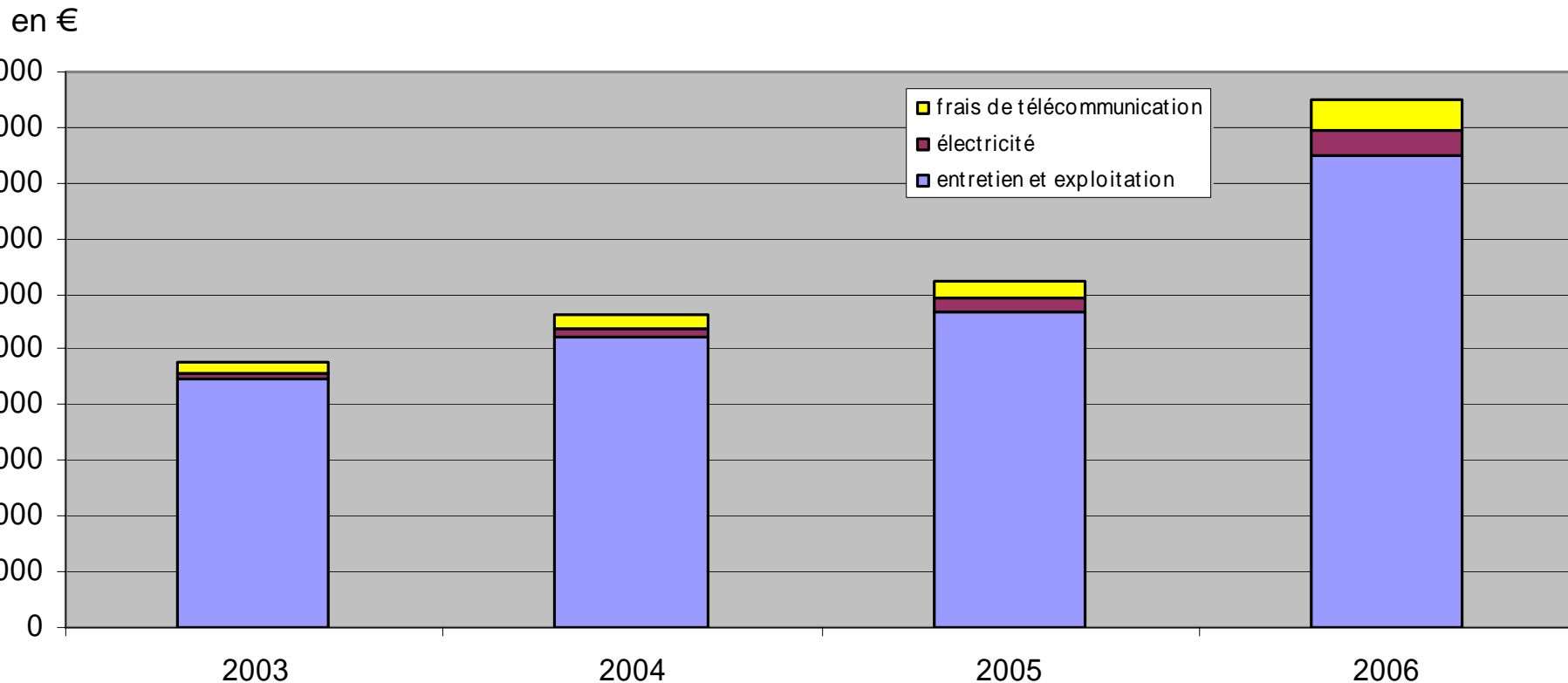


L'annuité de la dette assainissement intercommunal croit du fait du programme d'investissement important des dernières années. La part d'intérêts est relativement faible (prêt à taux zéro de l'agence de l'eau)



L'impact direct des investissements passés

3 – Fonctionnement des ouvrages hydrauliques et des stations de mesure en continu

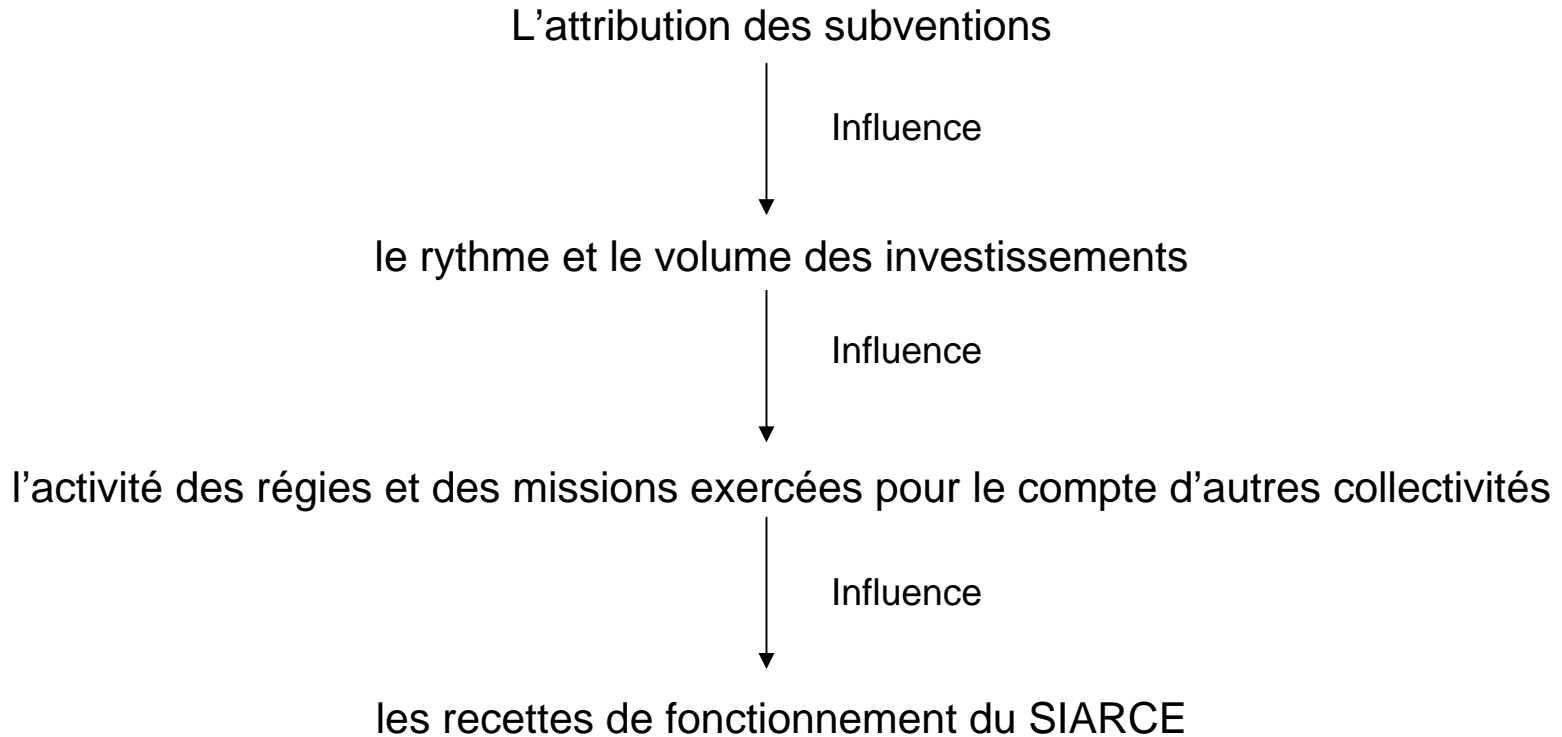


L'évolution 2005 à 2006 s'explique par l'amélioration des prestations d'entretien et de contrôle, et l'augmentation du nombre d'ouvrages.

Les exercices 2005 et 2006 ont été retraités suite à des erreurs de rattachement

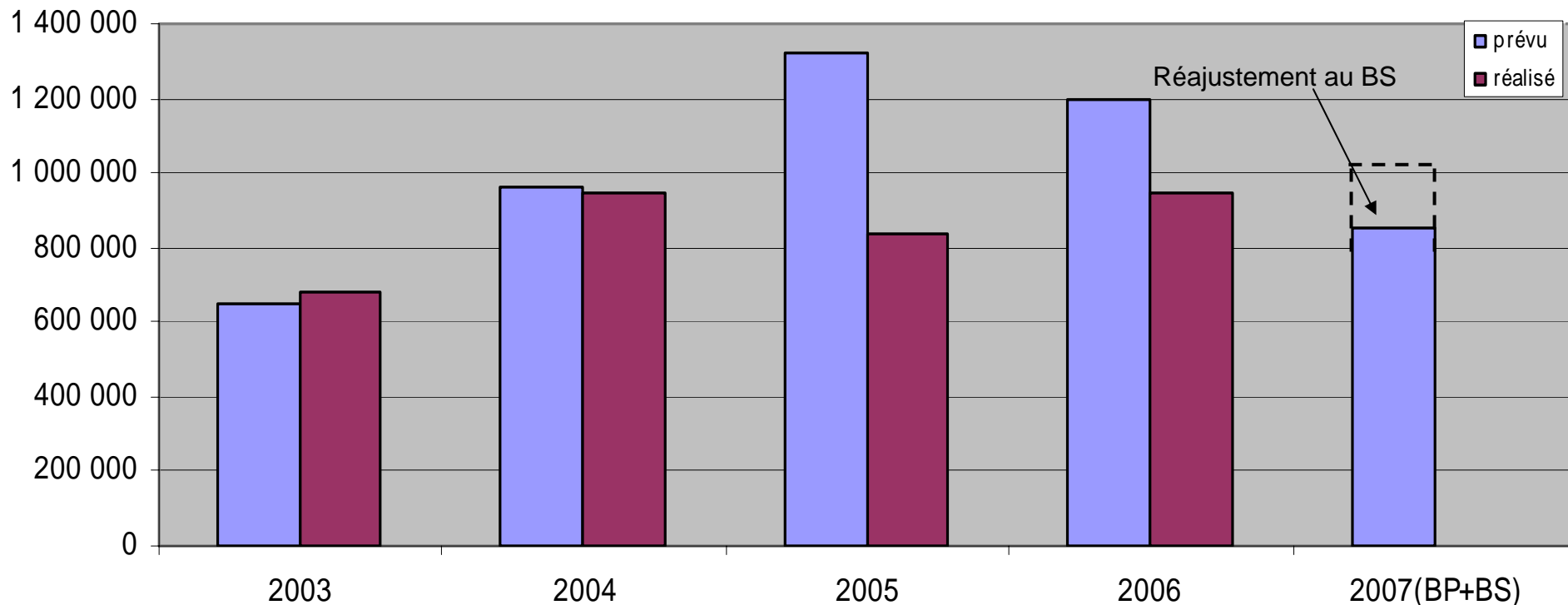


Remboursement par les régies et rémunération des missions faites pour des tiers



Remboursement par les régies et rémunération des missions faites pour des tiers

en €



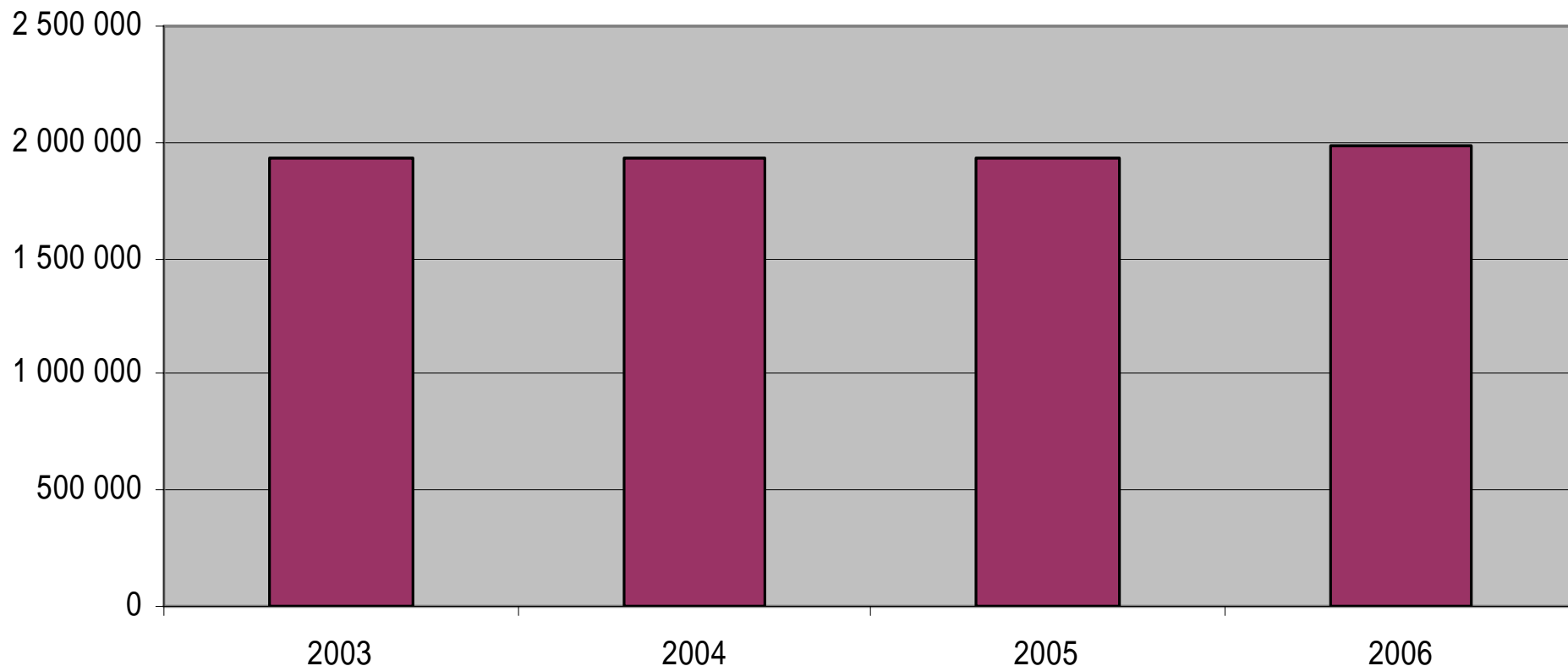
Sans action de notre part et pour la 3^{ème} année, les prévisions de recettes de fonctionnement du SIARCE ne seront pas atteintes (en 2005, il manquait 400 K € et en 2006 300 K €). C'est pourquoi, un réajustement au BS 2007 de 200 K € (effectué sur les remboursements par la RIVE) devrait permettre de respecter les prévisions.



Les charges de personnel

Pour tenir compte des contraintes financières, le SIARCE contient ses dépenses de structure et notamment les charges de personnel

en €



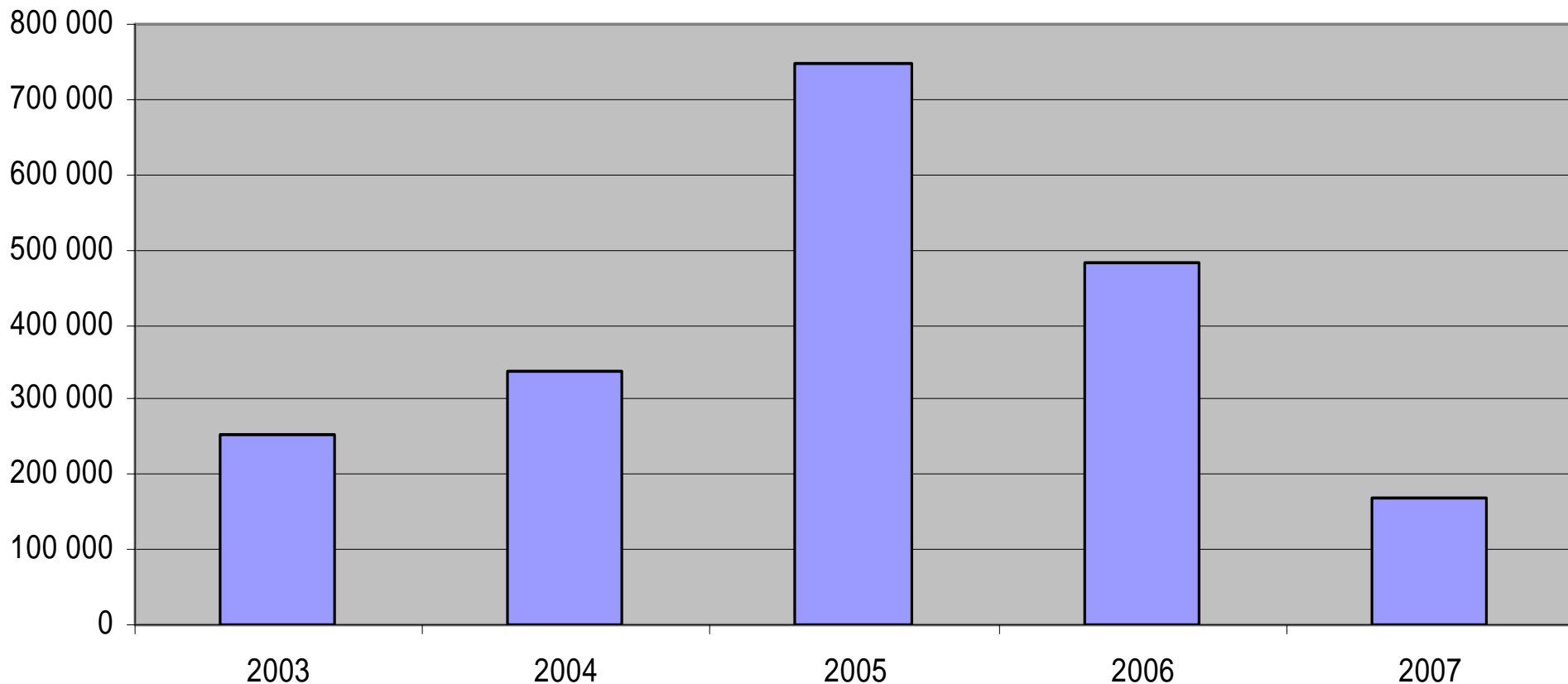
- Effectif en baisse
- Évolution des dépenses de personnel inférieur à 1 % par an (en moyenne)



Excédents « Rivière » disponibles après Budget Supplémentaire

Le SIARCE utilise ses excédents comme « amortisseurs »

en €

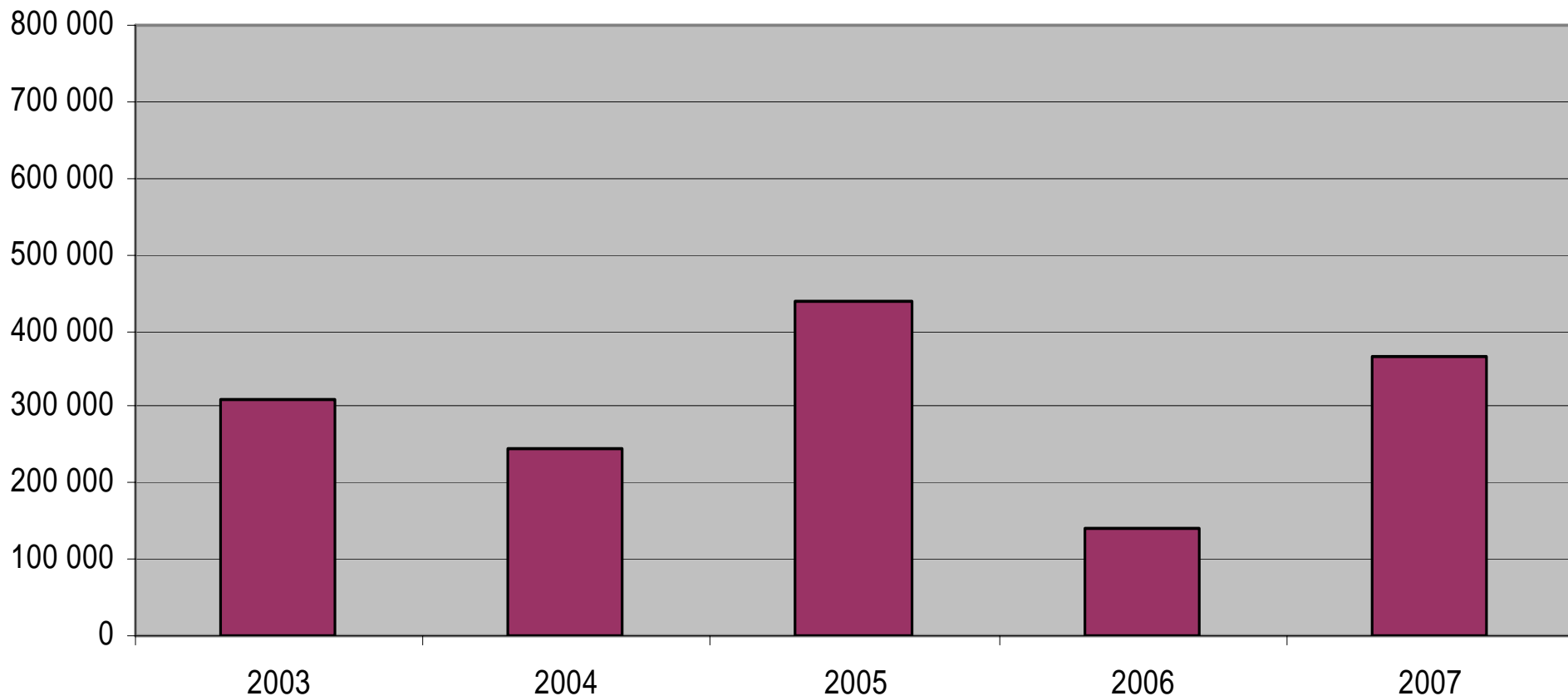


Les excédents « rivière » atteignent en 2007 un niveau faible



Excédents « Assainissement intercommunal » disponibles après Budget Supplémentaire

en €

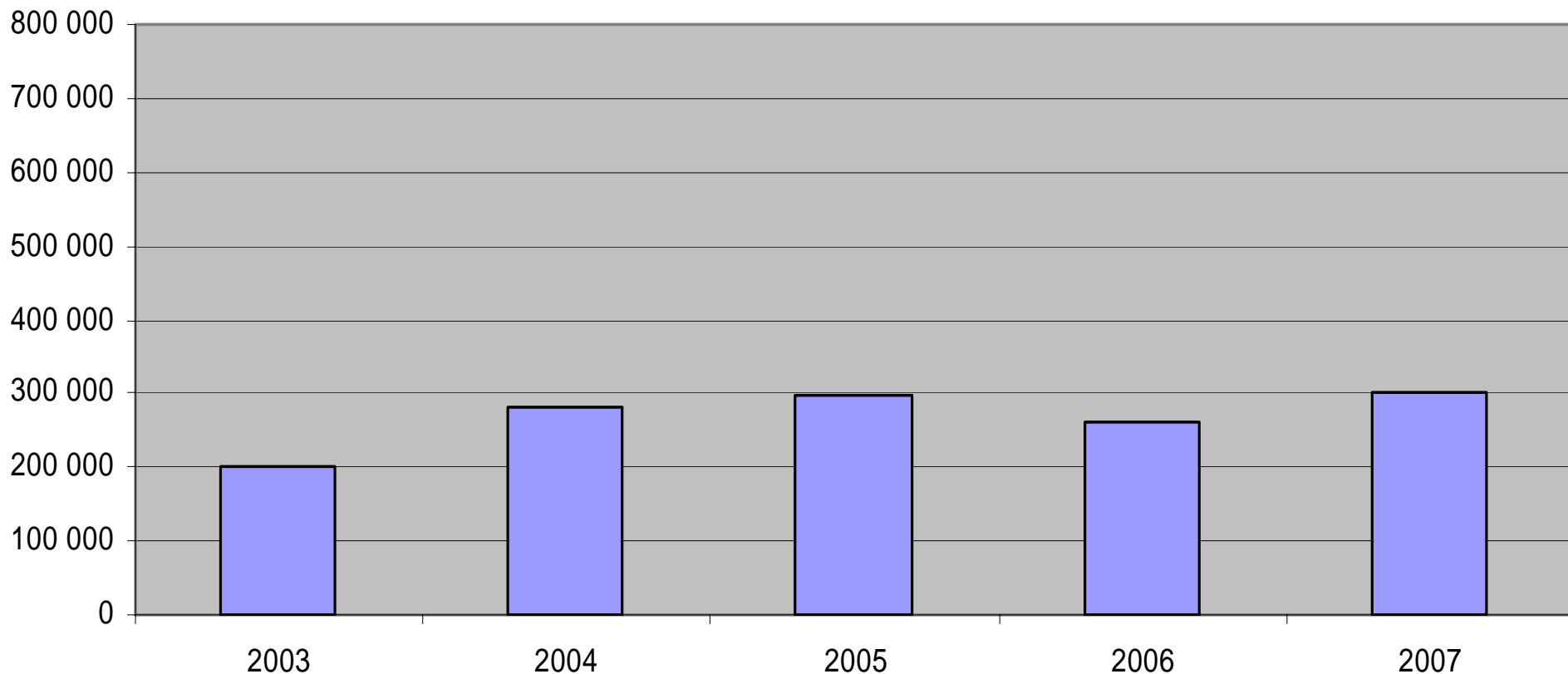


Reconstitution des excédents « assainissement intercommunal »



Excédents « RIVE » disponibles après Budget Supplémentaire

en €



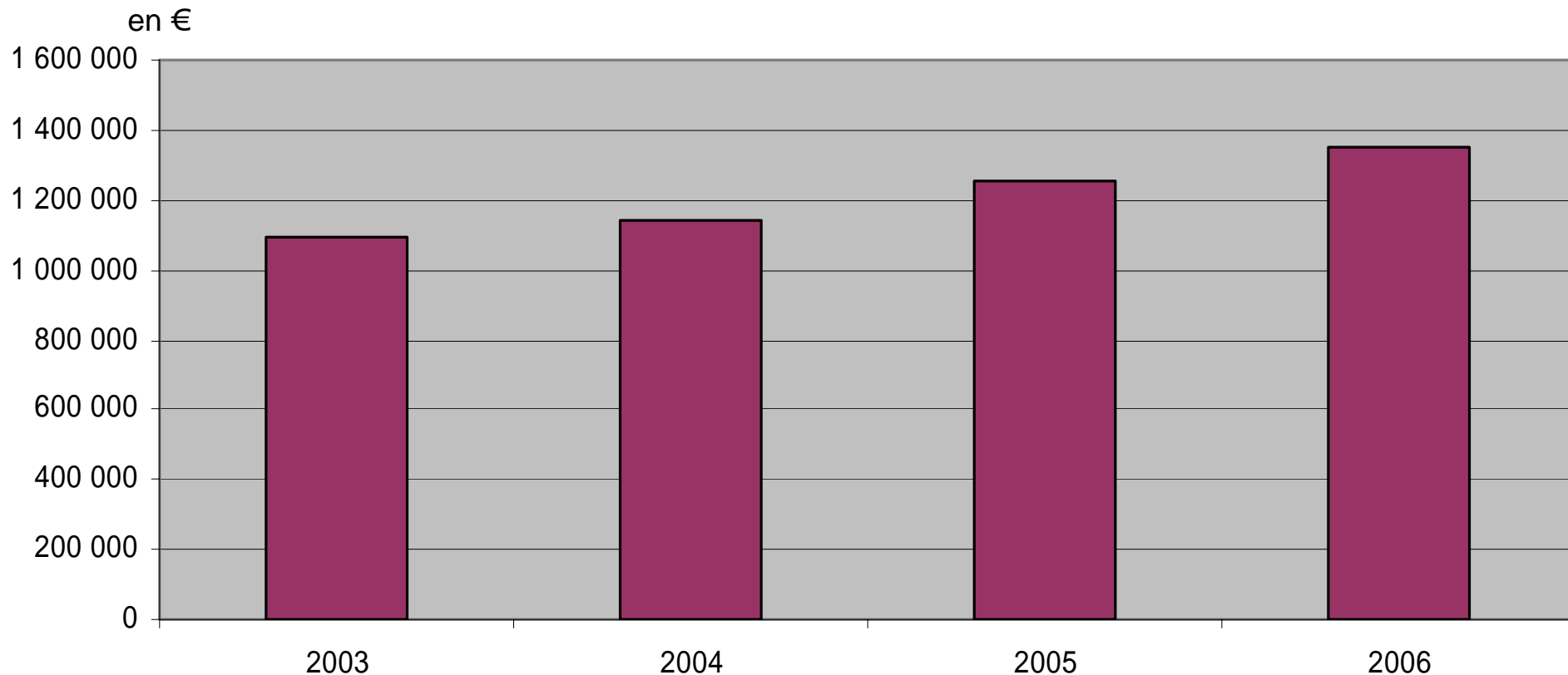
Maintien des excédents « RIVE » au niveau de l'avance
que lui a accordé le SIARCE en 2001



Les principales recettes de fonctionnement

L'équilibre des budgets a été possible grâce à l'augmentation des principales recettes de fonctionnement.

1 – Les participations communales pour la rivière



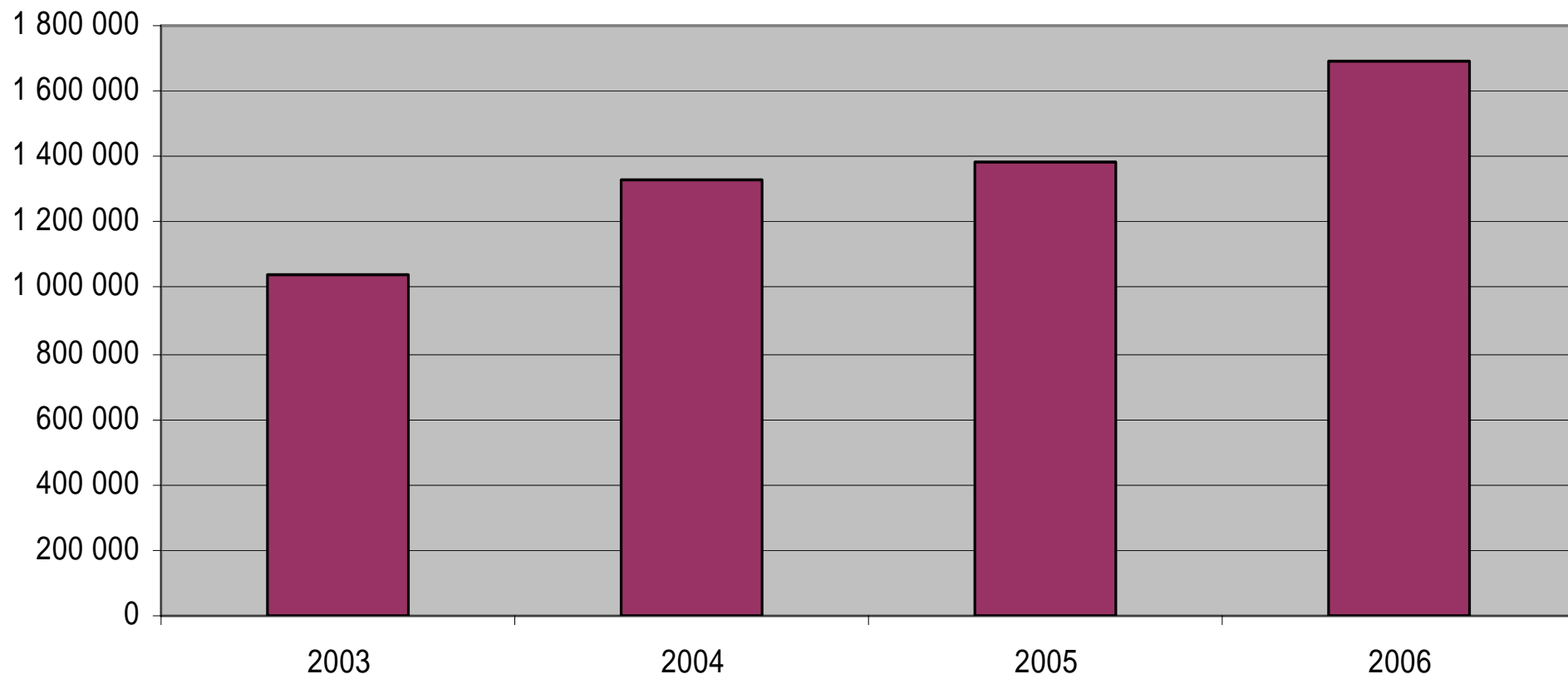
Soit 10 € par foyer fiscal en 2006



Les principales recettes de fonctionnement

2 – La redevance intercommunale d'assainissement

en €



Soit 47 € par ménage et par an en 2006 (pour une consommation moyenne de 120 m³)



Syndicat Intercommunal d'Assainissement et de Restauration de Cours d'Eau



Principales Modifications apportées par les Budgets Supplémentaires 2007



Les opérations de maîtrise d'ouvrage unique

Principaux reports en dépenses	en K €
Cœur de Bourg (St-Germain-lès-Corbeil & St-Pierre-du-Perray)	3 850

Principales inscriptions nouvelles en dépenses	en K €
Raccordement du nouveau Centre Hospitalier sud francilien	767
Berges RN7/Bd Combes Marnès à Corbeil-Essonnes	780



La rivière

Principaux reports en dépenses

en K€

Réhabilitation des Ouvrages Hydrauliques du Moulin d'Echarcon	3 814
Moulin de Boutigny (solde)	552
Études PAPI	259
Dispositif d'ancrage des barrages flottants	168
Dérivation de l'Essonne à Gironville (solde)	124
Stations de mesure en continu	125
Étude d'envasement	105

Principales inscriptions nouvelles en dépenses

en K€

Berges RN7/Bd Combes Marnès à Corbeil-Essonnes (part des travaux à la charge du SIARCE)	681
Études dont bilan aménagements de berges	330
Travaux divers (dont crédits non affectés)	522



L'assainissement intercommunal

Principaux reports en dépenses **en K €**

Travaux sur les réseaux de Corbeil-Essonnes (Tranches 1,2 et conception tranche 3)	648
Mise aux normes UDEP (solde phase conception)	297
Étude de réhabilitation postes de refoulement gestion coordonnée Cœur de Bourg (travaux sur réseau EU intercommunal)	245
	227
Reversement AQUEX perçue en 2007 aux communes	251

Principales inscriptions nouvelles en dépenses **en K €**

Travaux de mise aux normes de l'UDEP (plan de financement complet TTC avec actualisation)	28 149
Raccordement Centre Hospitalier sud francilien (réseau EU)	261



L 'évolution des dépenses et recettes de fonctionnement (tous budgets)

- * pas de modification du montant des frais de structure (réajustements mineurs dans l'enveloppe votée au BP 2007)
 - * pas de modification pour les charges financières (remboursement des emprunts et ligne de trésorerie)
 - * pas de réajustement des recettes de participations, redevance, PRE (les prévisions du BP 2007 sont confirmées)
 - * réajustement à la baisse des retours de la RIVE (- 200 000 € par rapport au BP 2007)
- => l'excédent de fonctionnement disponible pour la rivière n'est plus que de 170 K€



Merci pour votre attention

